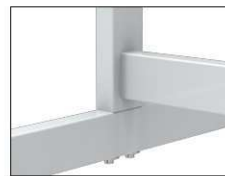


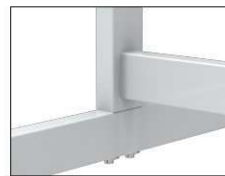
Mobiles Whiteboard MAULstandard, drehbar



- **Das Basismodell mit unschlagbarem Preis-/Leistungsverhältnis**
- **Um 360° drehbar, stufenlose Schrägstellung, sichere Arretierung über einen Klemmhebel**
- **Top Qualität, Designed by MAUL**
- **Als Infotafel, am Empfang, an der Stechuhr, in Kantinen, in Schulen oder bei Seminaren**
- **Robust: Arbeitsfläche aus kunststoffbeschichtetem Stahlblech, geeignet für häufigen Gebrauch**
- **Solide: Stabiles Gestell aus grau lackiertem Vierkant-Stahlrohr, strapazierfähige Arbeitsfläche**
- **Einfaches Bewegen: 4 leichtgängige, große Doppel-Lenkrollen, feststellbar**
- Praktisch: Doppelte Arbeitsfläche, Whiteboard-Tafel auf beiden Seiten
- 3fach-Nutzen: Magnethaftend, beschrift- und sehr gut trocken abwischbar
- Durchdacht: Ablageschale aus Metall kann auf beiden Seiten eingehängt und verschoben werden
- Dezent es Rahmenprofil aus silbereloxiertem Aluminium in Kombination mit Eckverbindungen in grau
- Verpackung recycelbar
- Farbangabe bezieht sich auf die Eckverbindungen
- Garantie: 2 Jahre

Art.-Nr.	Farbe	EAN-Code	Zollcode	Produktmaße (LxBxH)	Tafel - Größe	Packungsmaße / VE	Gewicht	VE
6459284	grau	4002390067133	96100000	55,8 x 135,5 x 189,5 cm	90 x 120 cm	147 x 98 x 7,5 cm	21,3 kg	1 St

Mobile board MAULstandard, revolve, coated steel



- **The entry model with an unbeatable price/performance ratio**
- **360° revolvable, continuously adjustable inclination, safe locking via pivot clamping lever**
- **Top quality, designed by MAUL**
- **As information board, at the reception, near the time clock, in canteens, schools or at workshops**
- **Tough: Steel sheet with coated surface, suitable for frequent use**
- **Stable base frame made of lacquered steel square tube, hard-wearing surface**
- **Easy to move: 4 smooth-running, large twin wheels with break**
- Functional: double working surface, whiteboard surface on both sides
- Triple use: suitable for magnets, writable and very good dry-wipe
- Metal tray, safely fixed on 2 two steel bars, slidable
- Silver anodised frame with subtle design made of aluminium, with grey corner joints
- Recyclable packaging
- Colour code refers to the colour of the corner joints
- Guarantee: 2 years

Art. No.	Colour	EAN-Code	Tariff-No.	Size (l x w x h)	Board size	Pack size / PU	Weight	PU
6459284	grey	4002390067133	96100000	55,8 x 135,5 x 189,5 cm	90 x 120 cm	147 x 98 x 7,5 cm	21.3 kg	1 pc(s).

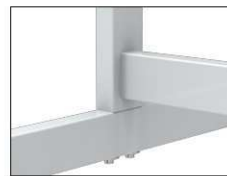
Tableau blanc mobile MAULstandard, réversible



- **Modèle de base avec une relation qualité/prix imbattable**
- **Réversible sur 360 degrés, inclinaison en continu, blocage sécurisé par molette latérale**
- **Excellente qualité, design signé MAUL**
- **Tableau d'information à la réception, à la pointeuse, dans les cantines, dans les écoles ou les séminaires**
- **Robuste: surface plastifiée, adaptée à un usage fréquent**
- **Robuste : solide cadre en tubulure laquée grise, surface résistante**
- **Facile à déplacer : muni de 4 grandes roulettes jumelles, antifriction, orientables et verrouillables**
- Pratique: double surface, tableau blanc sur les deux faces
- Triple usage: pour aimants et marqueurs pour tableau blanc, très bon effaçage à sec
- Bien conçu: auget métallique pouvant s'accrocher des deux côtés et se déplacer
- Cadre discret en aluminium anodisé argent combiné avec des coins en grise
- Emballage recyclable
- Le code couleur se réfère à la couleur des coins
- Garantie: 2 ans

Réf	Coloris	Code EAN	Code douanier	Dimensions (L x l x h)	Dimensions tableau	Dim. U.V.	Poids	U.V.
6459284	gris	4002390067133	96100000	55,8 x 135,5 x 189,5 cm	90 x 120 cm	147 x 98 x 7,5 cm	21,3 kg	1 pce(s)

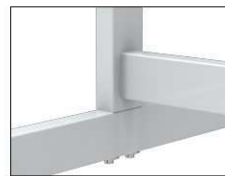
Whitebord kantelbaar MAULstandaard



- **Het basismodel met uitstekende prijs-/kwaliteitsverhouding**
- **360° kantelbaar, traploos verstelbaar, veilig vaststelbaar met behulp van hendel**
- **Top kwaliteit**
- **Design by MAUL**
- **Te gebruiken als infobord, aan de receptie, aan de stempelklok, in kantine's, scholen of bij conferentie's**
- **Solide: Stabiel frame van geanodiseerd aluminium**
- **Bord moeiteloos weg te rollen, met vaststelbare dubbele zwenkwielen**
- Praktisch: Dubbele werkoppervlakte: whitebord aan beide kanten
- Kunststof overtrokken plaatstaal, magneethoudend, beschrijfbaar en droog afwisbaar voor intensief gebruik
- Inclusief afneembaar aflegbakje van aluminium, dat aan beide kanten opgehangen kan worden, verschuifbaar.
- Stevig onderstel van met grijze poedercoating
- Recyclebare verpakking
- Kleuraanduiding heeft betrekking op de hoekverbindingen
- garantie: 2 jaar

Art. nr.	Kleur	EAN-Code	Dounanecode	Maten (lxbxh)	Maten board	Verpakkingsmaat / VE	Gewicht	VE
6459284	grijs	4002390067133	96100000	55,8 x 135,5 x 189,5 cm	90 x 120 cm	147 x 98 x 7,5 cm	21,3 kg	1 pc(s).

Lavagna magnetica MAULstandard, ribaltabile



- **Modello base con un ottimo rapporto qualità/prezzo**
 - **Ribaltabile di 360°, regolazione continua dell'inclinazione della lavagna, dispositivo di arresto con leva**
 - **Alta qualità**
 - **Design by MAUL**
 - **Come lavagna informativa, al ricevimento, vicino a marcatempo, nelle mense, nelle scuole oppure in corsi di formazione**
 - **Forte: telaio robusto, superficie di lavoro resistente**
 - **Facile da spostare: 4 grosse rotelle doppie orientabili, con freno**
 - **Pratica: doppia superficie di lavoro, lavagna magnetica su entrambi i lati**
 - **Polivalente: superficie per magneti, scrivibile e cancellabile a secco**
 - **Robusta: superficie di lavoro in lastra di acciaio plastificata, adatta all'uso frequente**
 - **Ben studiata: il portaoggetti in metallo si può appendere e spostare su entrambi i lati**
 - **Cornice non invadente in profilo di alluminio con angolari in colore grigio**
 - **Stabile: telaio in tubo di acciaio scatolato, verniciato in grigio**
 - **Confezione sicura e a basso impatto ambientale: cartone da trasporto riciclabile**
 - **Il codice colore si riferisce agli angolari**
-
- Facile da spostare: 4 grosse rotelle doppie orientabili, con freno
 - Pratica: doppia superficie di lavoro, lavagna magnetica su entrambi i lati
 - Polivalente: superficie per magneti, scrivibile e cancellabile a secco
 - Robusta: superficie di lavoro in lastra di acciaio plastificata, adatta all'uso frequente
 - Ben studiata: il portaoggetti in metallo si può appendere e spostare su entrambi i lati
 - Cornice non invadente in profilo di alluminio con angolari in colore grigio
 - Stabile: telaio in tubo di acciaio scatolato, verniciato in grigio
 - Confezione riciclabile
 - L'indicazione del colore si riferisce ai giunti angolari
 - Garanzia: 2 anni

Cod. art.	Colore	Cod. EAN	Codice doganale	Dim. (LxPxA)	Dim. bordo	Dim. imballo	Peso	Conf.
6459284	grigio	4002390067133	96100000	55,8 x 135,5 x 189,5 cm	90 x 120 cm	147 x 98 x 7,5 cm	21,3 kg	1 pz.