

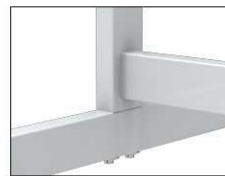
Mobiles Whiteboard MAULstandard, drehbar, Emaille



- **Das Basismodell mit unschlagbarem Preis-/Leistungsverhältnis**
- **Um 360° drehbar, stufenlose Schrägstellung, sichere Arretierung über einen Klemmhebel**
- **Emaille-Oberfläche: Besonders kratzfest, strapazierfähig und umweltfreundlich**
- **Langzeitbeständig: Garantie 30 Jahre auf die Oberfläche bei sachgemäßer Verwendung**
- **Top Qualität, Designed by MAUL**
- **Solide: Stabiles Gestell aus grau lackiertem Vierkant-Stahlrohr, strapazierfähige Arbeitsfläche**
- **Einfaches Bewegen: 4 leichtgängige, große Doppel-Lenkrollen, feststellbar**
- Als Infotafel, am Empfang, an der Stechuhr, in Kantinen, in Schulen oder bei Seminaren
- Vorteil Emaille: Festigkeit und Elastizität von Metall verbunden mit der Härte und Widerstandsfähigkeit einer Glasoberfläche
- Praktisch: Oberfläche leicht zu reinigen, säuren- und laugenresistent, korrosionsgeschützt
- Doppelte Arbeitsfläche, Whiteboard-Tafel auf beiden Seiten
- 3fach-Nutzen: Magnethaftend, beschrift- und sehr gut trocken abwischbar
- Durchdacht: Ablageschale aus Metall kann auf beiden Seiten eingehängt und verschoben werden
- Dezentres Rahmenprofil aus silbereloxiertem Aluminium in Kombination mit Eckverbindungen in grau
- Verpackung recycelbar
- Farbangabe bezieht sich auf die Eckverbindungen
- Garantie: 2 Jahre

Art.-Nr.	Farbe	EAN-Code	Zollcode	Produktmaße (LxBxH)	Tafel - Größe	Packungsmaße / VE	Gewicht	VE
6460384	grau	4002390067171	96100000	55,8 x 165,5 x 194,5 cm	100 x 150 cm	166 x 109 x 7,5 cm	28,597 kg	1 St

Mobile board MAULstandard, revolve, enamel



- **Basic model with unbeatable price / quality ratio**
- **Rotating by 360°, stepless adjustable inclination, safe locking by means of a pivot clamping lever**
- **Enamelled surface: extremely scratch resistant, wear resistant and ecologic**
- **Durable: 30-year guarantee on the surface if used in proper way**
- **Top quality designed by MAUL**
- **Sturdy: very strong stand made of lacquered steel square tube, wear resistant surface**
- **Easy to move, 4 large and easy motion lockable twin wheels**
- As infoboard, at receptions, canteens, schools or for seminars
- Advantages of the enamelled surface: solidity and flexibility from the steel sheet combined with the hardness and wear resistance of the glass covering
- Convenient: easy to clean, resistant against acid and base, protected from oxidation
- Particularly thick steel sheet on stable sandwich kernel
- Triple use: suitable for magnets, writable and very good dry-wipe
- Double working area: whiteboard on both sides
- Metal tray, safely fixed on two steel bars, slidable
- Silver anodised frame with subtle design made of aluminium, with grey corner joints
- Recyclable packaging
- Colour code refers to the colour of the corner joints
- Guarantee: 2 years

Art. No.	Colour	EAN-Code	Tariff-No.	Size (l x w x h)	Board size	Pack size / PU	Weight	PU
6460384	grey	4002390067171	96100000	55,8 x 165,5 x 194,5 cm	100 x 150 cm	166 x 109 x 7,5 cm	28.597 kg	1 pc(s).

Tableau blanc mobile MAULstandard émaillé, réversible



- **Modèle de base avec une, relation prix/performance imbattable**
- **Reversible sur 360 °, inclinaison en continu, blocage sécurisé par molette latérale**
- **Surface émaillée: particulièrement résistante aux rayures, résistante à l'usure et écologique**
- **Inusable : 30 ans de garantie sur la surface sous condition d'utilisation adéquate**
- **Grande qualité, design signé MAUL**
- **Solide: bâti robuste en tubulure laquée grise, surface résistante**
- **Facile à déplacer: muni de 4 grandes roulettes jumelles, orientables et verrouillables**
- Utilisable comme tableau d'information à la réception, dans les cantines, les écoles ou les séminaires
- Avantages de l'émaille: combine la solidité et l'élasticité de l'acier avec la dureté et la résistance à l'usure de la surface en verre
- Pratique: surface facile à nettoyer, insensible aux acides et aux bases, anticorrosion
- Double surface de travail: tableau blanc sur les deux faces
- Triple usage: pour aimants et marqueurs pour tableau blanc, très bon effaçage à sec
- Bien pensé: l'auget en métal peut être accroché et coulissé des deux côtés
- Décent: Profil de cadre en aluminium anodisé, combiné avec des coins en gris
- Emballage recyclable
- Le code couleur se réfère à la couleur des coins
- Garantie: 2 ans

Réf	Coloris	Code EAN	Code douanier	Dimensions (L x l x h)	Dimensions tableau	Dim. U.V.	Poids	U.V.
6460384	gris	4002390067171	96100000	55,8 x 165,5 x 194,5 cm	100 x 150 cm	166 x 109 x 7,5 cm	28,597 kg	1 pce(s)

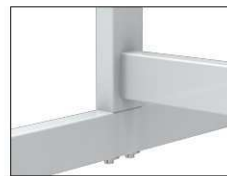
Whitebord kantelbaar MAULstandaard, emaille



- **Het basismodel met uitstekende prijs-/kwaliteitsverhouding**
- **360° kantelbaar, traploos verstelbaar, veilig vaststelbaar met behulp van hendel**
- **Emaille oppervlakte: bijzonder krasvast, duurzaam en milieuvriendelijk**
- **30 Jaar garantie op het bordoppervlak (bij correct gebruik) en 2 jaar op het product**
- **Top kwaliteit, design by MAUL**
- **Te gebruiken als infobord, aan de receptie, aan de stempelklok, in kantine's, scholen of bij conferentie's**
- **Solide: Stabiel frame van geanodiseerd aluminium**
- **Bord moeiteloos weg te rollen, met 4 vaststelbare dubbele zwenkwielen**
- Voordeel emaille: vastigheid en elasticiteit van metaal gecombineerd met de hardheid en weerstand van een glasoppervlakte
- Praktisch: oppervlakte eenvoudig te reinigen, zuur en loogresistent, corrosiebescherming
- Dubbele werkoppervlakte: whitebord aan beide kanten
- Kunststof overtrokken plaatstaal, magneethoudend, beschrijfbaar en droog afwisbaar voor intensief gebruik
- Inclusief afneembaar aflegbakje van aluminium, dat aan beide kanten opgehangen kan worden, verschuifbaar
- Stevig onderstel van met grijze poedercoating voorzien stalen nuzen
- Recyclebare verpakking
- Kleuraanduiding heeft betrekking op de hoekverbindingen
- garantie: 2 jaar

Art. nr.	Kleur	EAN-Code	Dounanecode	Maten (lxbxh)	Maten board	Verpakkingsmaat / VE	Gewicht	VE
6460384	grijs	4002390067171	96100000	55,8 x 165,5 x 194,5 cm	100 x 150 cm	166 x 109 x 7,5 cm	28,597 kg	1 pc(s).

Lavagna magnetica mobile MAULstandard, ribaltabile, smaltata



- **Modello base con un ottimo rapporto qualità/prezzo**
- **Ribaltabile di 360°, regolazione continua dell'inclinazione della lavagna, dispositivo di arresto con leva**
- **Superficie smaltata: antigraffio, resistente all'uso e eco- sostenibile**
- **Ottima qualità, design by MAUL**
- **Come lavagna informativa, al ricevimento, vicino a marcatempo, nelle mense, nelle scuole oppure in corsi di formazione**
- **Forte: telaio robusto, superficie di lavoro resistente all'uso**
- **Facile da spostare: 4 grosse rotelle doppie orientabili, con freno**
- Vantaggio dello smalto: stabilità e flessibilità del metallo combinate alla durezza e alla resistenza di una superficie di vetro
- Pratica: superficie facile da detergere, resistente agli acidi e alle soluzioni alcaline, protetta contro la corrosione
- Doppia superficie di lavoro, lavagna magnetica su entrambi i lati
- Polivalente: superficie per magneti, scrivibile e cancellabile a secco
- Ben studiata: il portaoggetti in metallo, si può appendere e spostare su entrambi i lati
- Cornice non invadente in profilo di alluminio con angolari in colore grigio
- Stabile: telaio in tubo di acciaio scatolato, verniciato in grigio
- Confezione riciclabile
- L'indicazione del colore si riferisce ai giunti angolari
- Garanzia: 2 anni

Cod. art.	Colore	Cod. EAN	Codice doganale	Dim. (LxPxA)	Dim. bordo	Dim. imballo	Peso	Conf.
6460384	grigio	4002390067171	96100000	55,8 x 165,5 x 194,5 cm	100 x 150 cm	166 x 109 x 7,5 cm	28,597 kg	1 pz.