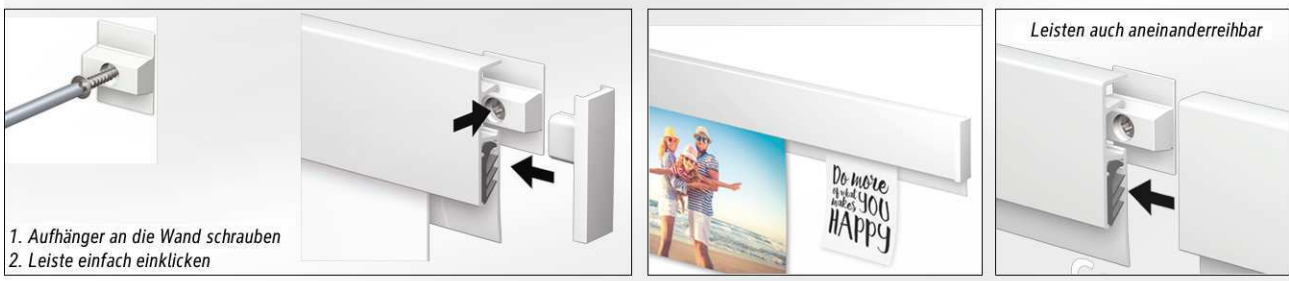


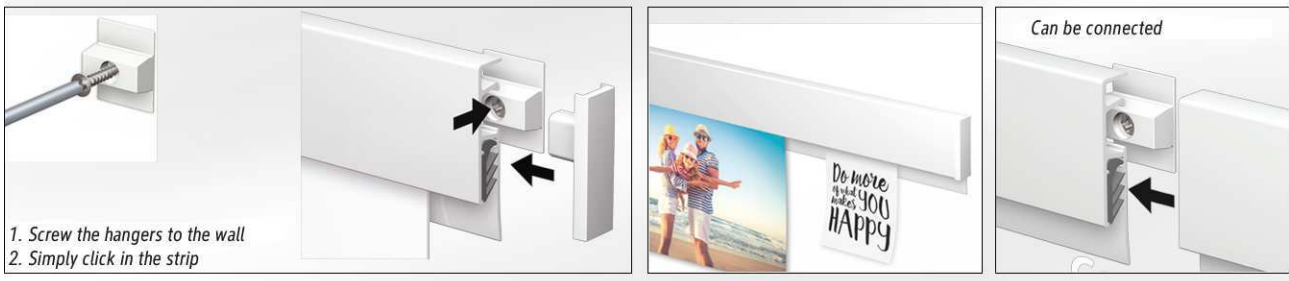
Klemmleiste MAULgrip, Aluminium



- **Bequem:** Befestigung der Information durch Einschieben von unten
- **Sicher:** Fester Halt durch drei Gummilippen, Belastbarkeit 4 kg/100 cm
- **Leistungsstark:** Für Papier ab 80 g/m² bis zu Kartons von 2 mm Dicke
- **Leichte Montage:** Aufhänger an die Wand schrauben und die Leiste einfach einklicken
- **Dezent, dauerhaft und bequem:** Zum Anbringen von Informationen im Sichtbereich, z. B. Zeichnungen, Erinnerungszettel, Pläne, wechselnde Aushänge oder Poster
- **So geht's:** Klemmgut von unten in die Öffnung schieben und loslassen, inkl. Einführhilfe, Vorlage hält fest
- **Praktisch:** Befestigung einzeln oder verlängerbar durch Aneinanderreihen
- Flache Bauhöhe
- Im Büro, in der Werkstatt, in Schule und Kindergarten, zu Hause, an Wänden, Schränken, Türen
- Länge individuell kürzbar mit Handmetallsäge
- Inklusive Montagematerial und Endkappen
- Garantie: 2 Jahre

Art.-Nr.	Farbe	EAN-Code	Zollcode	Breite	Länge	Packungsmaße / VE	Gewicht	VE
6245802	weiß	4002390077187	83059000	50 mm	100,5 cm	100,5 x 1,5 x 5 cm	0,392 kg	1 St

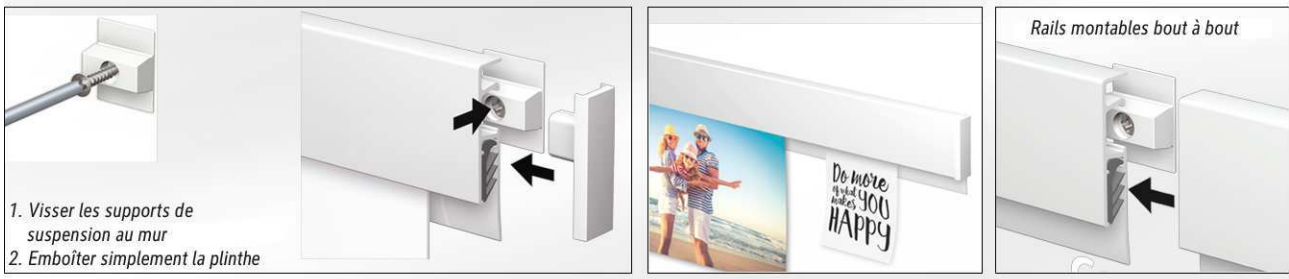
Aluminium clamping rail MAULgrip



- **Convenient:** Attach information by slotting it in from below
- **Secure:** Firm hold with three rubber lips, 4 kg/100 cm load
- **High-performance:** For paper 80 g/m² and over to 2 mm thick cardboard
- **Easy to assemble:** Screw the hangers to the wall and simply click in the strip
- **Subtle, durable and convenient:** For putting up information in viewing range, e.g., graphics, reminders, schedules, alternating notices and posters
- **How to do it:** Insert the fixing material into the opening from below and release it, as well as the insertion aid. It will stay in place
- **Practical:** Affix individually or connect others
- Flat design
- In the office or garage, at school or nursery school, at home, on walls, cabinets and doors
- Length individually adjustable with hacksaw
- Includes assembly material and end caps
- Guarantee: 2 years

Art. No.	Colour	EAN-Code	Tariff-No.	Width	Length	Pack size / PU	Weight	PU
6245802	white	4002390077187	83059000	50 mm	100.5 cm	100,5 x 1,5 x 5 cm	0.392 kg	1 pc(s).

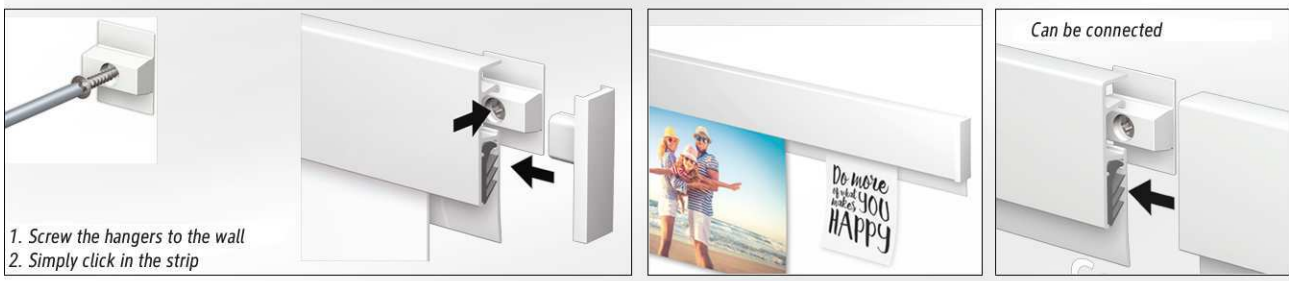
Rail pince MAULgrip en aluminium



- **Aisé** : fixation de l'information en l'insérant par le bas
- **Sûr** : fixation solide par trois lèvres de caoutchouc, capacité de charge de 4 kg/100cm
- **Performant** : pour les papiers à partir de 80 g/m² jusqu'aux cartons de 2 mm d'épaisseur
- **Montage facile** : visser les supports de suspension au mur et y emboîter simplement la plinthe
- **Sobre, solide et facile** : pour afficher des informations à hauteur de vue, par ex. dessins, mémos, plans, annonces changeantes ou posters
- **Comment faire ?** Insérer le document par le bas à travers l'ouverture et relâcher, comprend un accessoire pour aider à l'insertion, l'affichage adhère bien
- **Pratique** : fixation d'une seule pièce ou de plusieurs l'une à la suite de l'autre
- Conception plate
- Au bureau, à l'atelier, à l'école ou à la crèche, à la maison, aux murs, armoires et portes
- Longueur pouvant être raccourcie à souhait à l'aide d'une scie à métaux manuelle
- Matériel de montage et capuchons de bout de plinthe inclus
- Garantie: 2 ans

Réf	Coloris	Code EAN	Code douanier	Largeur	Longueur	Dim. U.V.	Poids	U.V.
6245802	blanc	4002390077187	83059000	50 mm	100,5 cm	100,5 x 1,5 x 5 cm	0,392 kg	1 pce(s)

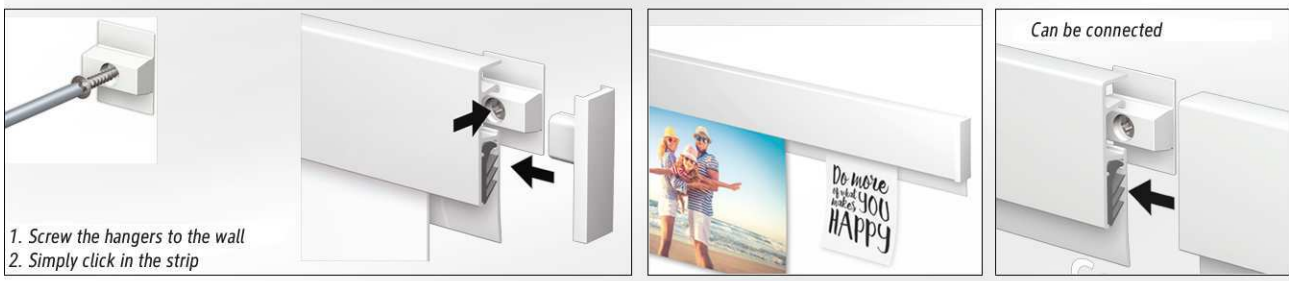
Klemlijst MAULgrip, aluminium



- **Handig:** vastklemmen van informatie door het er van onderaf in te schuiven
- **Veilig:** stevige grip door drie rubberen lippen, belastbaarheid 4 kg/100 cm
- **Sterk:** voor papier vanaf 80 g/m² tot 2 mm dik karton
- **Vlakke vorm**
- **Eenvoudig te monteren:** houder aan de wand schroeven en de lijst eenvoudig vastklikken
- Decent, duurzaam en handig: voor het goed zichtbaar ophangen van informatie bijv. tekeningen, memo's, kaarten, wisselende mededelingen of posters
- Op kantoor, in de werkplaats, op school en crèche, thuis, op wanden, kasten, deuren
- Zo gaat het in zijn werk: vast te klemmen papier van onderaf in de opening schuiven en lijst loslaten, papier zit vast
- Praktisch: per stuk te plaatsen of te verlengen door naast elkaar te plaatsen
- Lengte afzonderlijk in te korten met handmetaalzaag
- Inclusief montagemateriaal en eindkapjes
- garantie: 2 jaar

Art. nr.	Kleur	EAN-Code	Dounanecode	Breedte	Lengte	Verpakkingsmaat / VE	Gewicht	VE
6245802	wit	4002390077187	83059000	50 mm	100,5 cm	100,5 x 1,5 x 5 cm	0,392 kg	1 pc(s).

Listello fermafogli in alluminio MAULgrip



- **Comoda:** fissare le informazioni inserendole dal basso
- **Fissaggio affidabile** tramite 3 guarnizioni a labbro in gomma, capacità di carico 4 kg/100cm
- **Per carta** a partire da 80g/m² e cartoncino fino a 2 mm di spessore
- **Montaggio semplice:** fissare gli elementi di montaggio al muro e innestare il listello sugli elementi di montaggio
- **Discreta e durevole:** per esporre informazioni, per es. disegni, promemoria, avvisi, progetti, poster
- **Come fare:** basta inserire i fogli nella fessura del listello dal basso e rilasciarli
- **Pratica:** fissaggio singolo o in linea
- Costruzione piatta
- In ufficio, nelle officine, nelle scuole, negli asili, a casa, su muri, armadi, porte
- Accorciabile tramite seghetto manuale per metallo
- Compresa di materiale di montaggio e tappi laterali di chiusura
- Garanzia: 2 anni

Cod. art.	Colore	Cod. EAN	Codice doganale	Larghezza	Lunghezza	Dim. imballo	Peso	Conf.
6245802	bianco	4002390077187	83059000	50 mm	100,5 cm	100,5 x 1,5 x 5 cm	0,392 kg	1 pz.