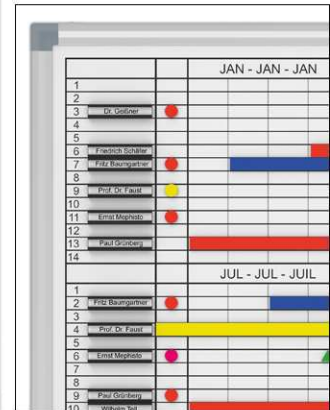
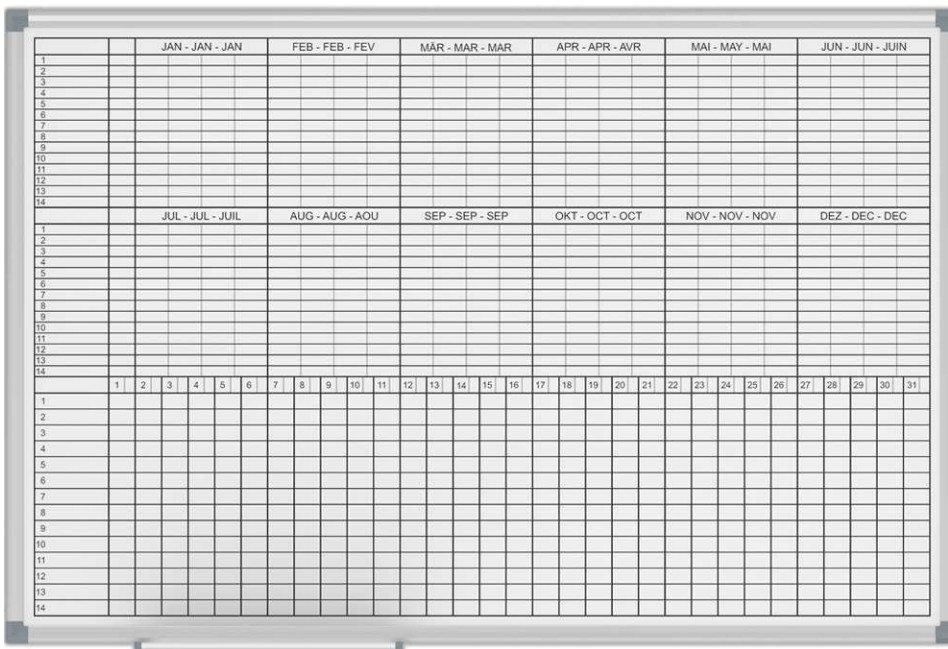


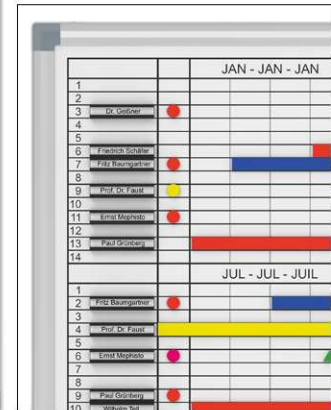
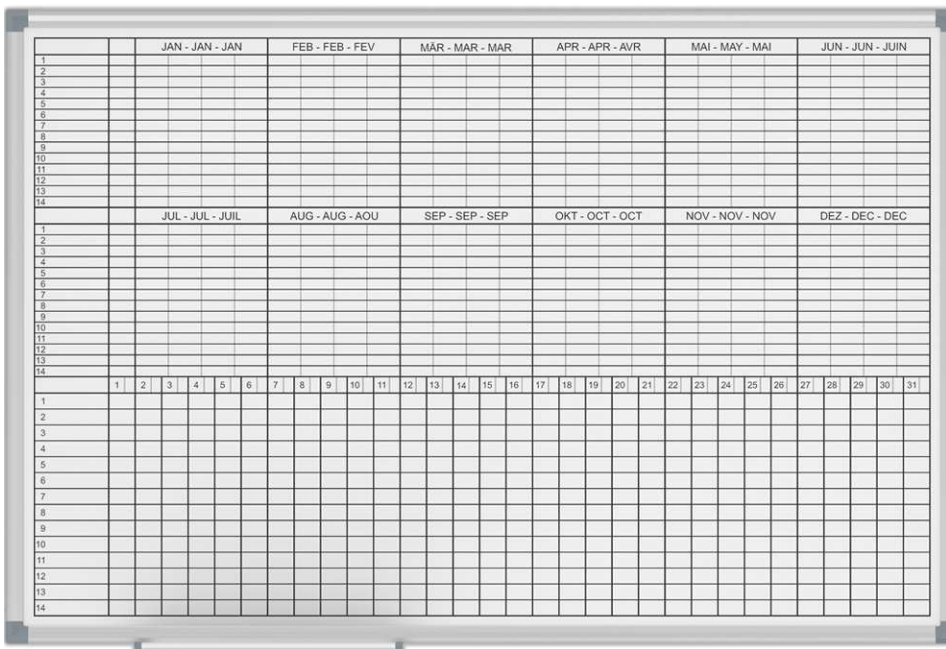
Monats-/Jahresplaner MAULstandard



- **Top Qualität**
- **Designed by MAUL**
- **Volle Wochen-Einteilung aller 12 Monate, gedruckt**
- **Oberer Bereich: 2 x 6 Monate gedruckt, unterer Bereich: Eine Spalte mit Tages-Einteilung für Personen/Projekte**
- **Informationen über Aktivitäten, Personaleinsatz, Projekte, Maschinen**
- **Arbeitsfläche aus kunststoffbeschichtetem Stahlblech, geeignet für häufigen Gebrauch**
- **Sehr stabil: Rahmenprofil aus silbereloxiertem Aluminium**
- Für eine moderne, flexible und schnelle Organisation
- Selbst komplexe Planungen und Arbeitsabläufe sind schnell überschaubar
- Schnelle Veränderungen möglich
- Leichtgewicht: Gut zu transportieren und zu montieren
- 3fach-Nutzen: Magnethaftend, beschrift- und sehr gut trocken abwischbar
- Aluminium-Ablageschale, 25 cm lang
- Dezentres Profil in Kombination mit Eckverbindungen in grau
- Farbangabe bezieht sich auf die Eckverbindungen
- Inklusive Montagematerial
- Verpackung recycelbar
- Garantie: 2 Jahre

Art.-Nr.	Farbe	EAN-Code	Zollcode	Tafel - Größe	Packungsmaße / VE	Gewicht	VE
6466484	grau	4002390079365	96100000	60 x 90 cm	102,5 x 67 x 3 cm	4,96 kg	1 St

Monthly-/yearly planner MAULstandard



- **Top quality**
- **Designed by MAUL**
- **Printed for all the weeks of the 12 months**
- **Upper part: 2 x 6 months, printed. Lower part: Column for days, for people/projects**
- **Information about activities, personnel deployment, projects, machines**
- **Work surface made of coated sheet steel, suitable for frequent use**
- **Very sturdy: Frame profile made of silver anodised aluminium**
- For state-of-the-art, flexible and fast organization
- Even complicated plans and working procedures are easily comprehensible
- Quick amendments are possible
- Low weight: easy to handle and to mount
- Triple use: suitable for magnets, writable and very good dry-wipe
- Aluminium tray, length: 25 cm
- Discreet profile in combination with grey corner joints
- Colour code refers to the corner joints
- With mounting material
- Recyclable packaging
- Guarantee: 2 years

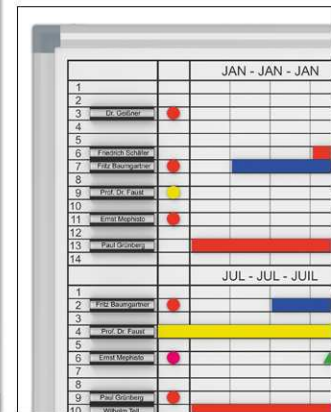
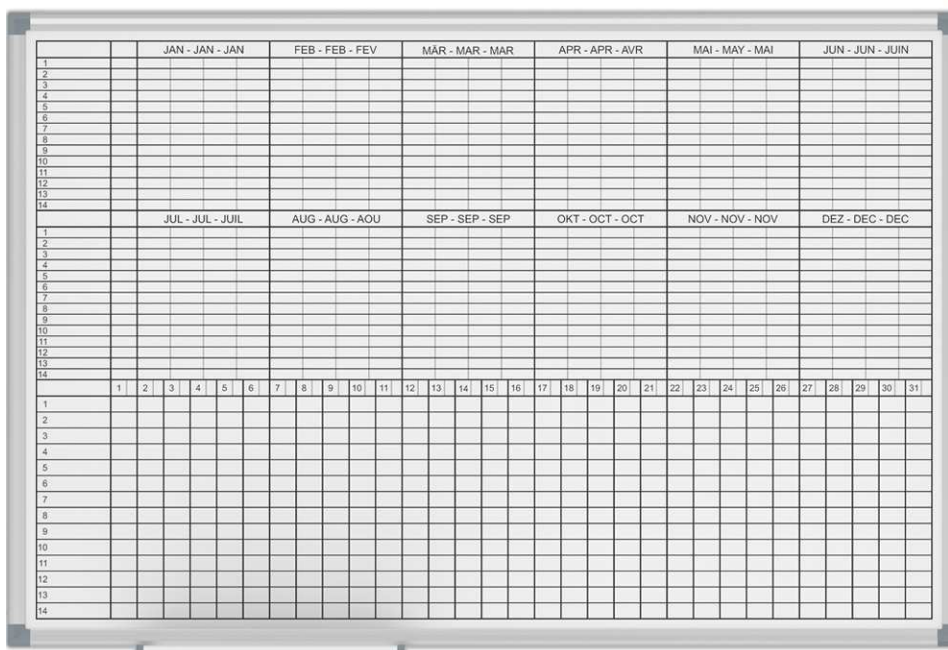
Art. No.	Colour	EAN-Code	Tariff-No.	Board size	Pack size / PU	Weight	PU
6466484	grey	4002390079365	96100000	60 x 90 cm	102,5 x 67 x 3 cm	4.96 kg	1 pc(s).

Tableau de planning mensuel/annuel MAULstandard

- **Excellente qualité**
- **Design signé MAUL**
- **Grille imprimée avec toutes les semaines des 12 mois**
- **Zone supérieure : 2 x 6 mois, imprimés. Zone inférieure : une colonne pour répartition des jours par personnes/objets**
- **Informations sur les activités, l'emploi du personnel, les projets, les machines**
- **Surface en tôle d'acier plastifiée, apte à un usage fréquent**
- **Très solide : cadre en aluminium anodisé argent**
- Pour une organisation moderne, flexible et rapide
- Vision rapide des plannings et déroulements de travail, même complexes
- Les modifications se font rapidement
- Poids plume : facile à transporter et à monter
- Triple usage : pour aimants et marqueurs pour tableau blanc, très bon effaçage à sec
- Auget en aluminium, longueur : 25 cm
- Profil discret combiné avec des coins de coloris gris
- Le code couleur se réfère à la couleur des coins
- Avec matériel de montage
- Emballage recyclable
- Garantie: 2 ans

Réf	Coloris	Code EAN	Code douanier	Dimensions tableau	Dim. U.V.	Poids	U.V.
6466484	gris	4002390079365	96100000	60 x 90 cm	102,5 x 67 x 3 cm	4,96 kg	1 pce(s)

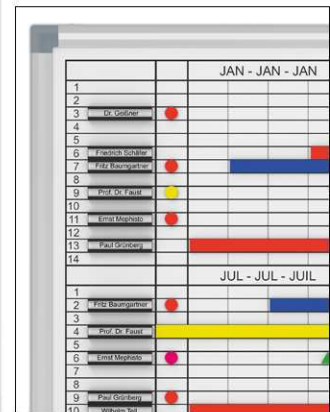
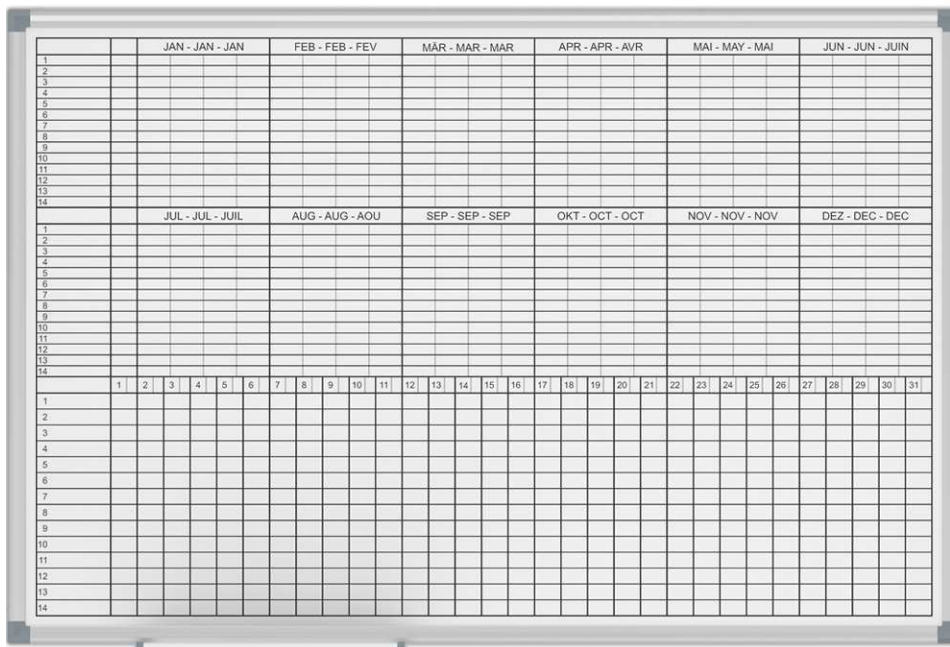
Maand-/jaarplanner MAULstandard



- **Topkwaliteit**
- **Designed by MAUL**
- **Volle weekindeling van alle 12 maanden, geprint**
- **Voor een moderne en flexibele organisatie**
- Informatie over activiteiten, personeelinzet, projecten, machines
- Zelfs complexe planningen en werkprocessen zijn makkelijk te overzien
- Snelle veranderingen mogelijk
- Werkbladen van staalplaat met kunststof coating, geschikt voor intensief gebruik
- Licht van gewicht, eenvoudig te transporteren en te monteren
- Op 3 manieren te gebruiken: magnetisch, beschrijfbaar en zeer goed droog wisbaar
- Zeer stevig frame van geanodiseerd aluminium, zilverkleurig
- Materiaalbakje van aluminium, 25 cm lang
- Fraaie lijst in combinatie met grijze hoekverbindingen
- De kleuraanduiding heeft betrekking op de hoekverbindingen
- Bovenste gedeelte: 2 x 6 maanden geprint
- Onderste gedeelte: Een kolom met dagindeling voor personen/projecten
- Ideaal als aanvulling: accessoires-set art.nr. 651 36 99
- Inclusief montagemateriaal
- Recyclebare verpakking
- garantie: 2 jaar

Art. nr.	Kleur	EAN-Code	Dounanecode	Maten board	Verpakkingsmaat / VE	Gewicht	VE
6466484	grijs	4002390079365	96100000	60 x 90 cm	102,5 x 67 x 3 cm	4,96 kg	1 pc(s).

Lavagna per pianificazione mensile/annuale MAULstandard



- **Ottima qualità**
- **Design by MAUL**
- **Griglia stampata con suddivisione in settimane per tutti i 12 mesi dell'anno**
- **Sezione superiore: 2 x 6 mesi stampati. Sezione inferiore: 1 colonna con suddivisione in giorni per persone/risorse**
- **Informazioni su attività, pianificazione del personale, progetti, macchinari**
- **Superficie di lavoro in lamiera di acciaio plastificata, adatta ad uso frequente**
- **Molto stabile: cornice in profilo di alluminio anodizzato colore argento**
- Per organizzare in modo moderno, flessibile e veloce
- Anche pianificazioni e cicli di lavorazione complessi diventano più comprensibili
- Modifiche veloci
- Leggera: facile da trasportare e montare
- Triplo vantaggio: adatta per l'uso di magneti, scrivibile e ottima cancellazione a secco
- Portaoggetti in alluminio di lunghezza 25 cm
- Cornice dal design non invadente abbinata ad angolari grigi
- L'indicazione del colore si riferisce agli angolari
- Materiale di montaggio in dotazione
- Confezione riciclabile
- Garanzia: 2 anni

Cod. art.	Colore	Cod. EAN	Codice doganale	Dim. bordo	Griglia di pianificazione	Dim. imballo	Peso	Conf.
6466484	grigio	4002390079365	96100000	60 x 90 cm	no	102,5 x 67 x 3 cm	4,96 kg	1 pz.